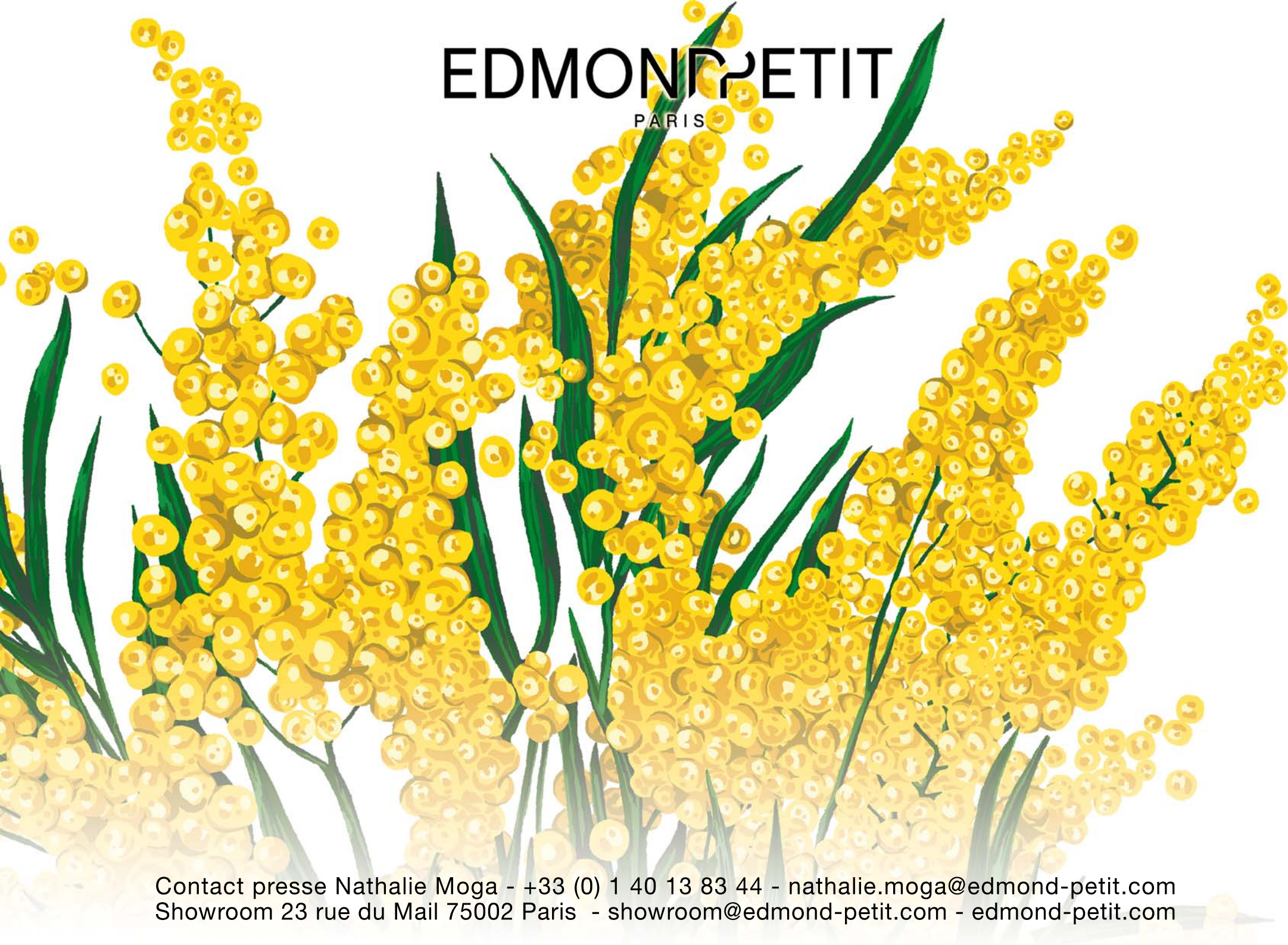


EDMOND PETIT

PARIS



Contact presse Nathalie Moga - +33 (0) 1 40 13 83 44 - nathalie.moga@edmond-petit.com
Showroom 23 rue du Mail 75002 Paris - showroom@edmond-petit.com - edmond-petit.com



Jean-Paul Beaujard

Toujours attachés à l'enrichissement de nos collections, nous sommes heureux d'annoncer notre nouvelle collaboration avec le célèbre antiquaire et décorateur Jean-Paul Beaujard.

La collection Tissus et Papiers peints créé par Jean-Paul Beaujard, et dessinée par l'artiste Iracema présente trois dessins : Mimosa, Lierre et Digitales.

Always committed to enriching our collections, we are pleased to announce our new collaboration with the renowned antique dealer and decorator Jean-Paul Beaujard.

The Fabrics and Wallpaper collection created by Jean-Paul Beaujard and designed by the artist Iracema features three designs: Mimosa, Lierre and Digitales.

EDMONDETIT

MIMOSA tissus & papier peint - fabric & wallpaper

Le mimosa, cette fleur aux généreux pompons jaunes, que l'on retrouve sur les robes traditionnelles provençales, est la source d'inspiration de Jean-Paul Beaujard. Cette interprétation du Sud de la France mettant en valeur la luminosité de la fleur jaune, nous enveloppe de douceur et de soleil.

Sur un support satin 100 % coton, Mimosa Fine Rayure et Mimosa Large Rayure, font belle alliance entre motif floral et géométrie. Ces étoffes conviennent pour la confection des rideaux et pour le recouvrement des assises.

Rosée, rouge corail et bleu, sont les trois couleurs de fond mettant en exergue la luminosité du mimosa.



15648-01 rosée - tissus
RM166-01 rosée - papier peint



15648-02 rouge corail - tissus
RM166-02 rouge corail - papier peint



15648-03 bleu - tissus
RM166-03 bleu - papier peint



15649-01 rosée - tissus
RM165-01 rosée - papier peint



15649-02 rouge corail - tissus
RM165-02 rouge corail - papier peint



15649-03 bleu - tissus
RM165-03 bleu - papier peint

The mimosa, this flower with its generous yellow pom-poms, often found on traditional Provençal dresses, is Jean-Paul Beaujard's source of inspiration. This interpretation of the South of France, highlighting the luminosity of the yellow flower, envelops us in softness and sunshine.

On a 100% cotton satin base, Mimosa Fine Rayure and Mimosa Large Rayure beautifully combine floral and geometric motifs. These fabrics are suitable for making curtains and upholstery.

Dew, coral red and blue are the three background colors highlighting the luminosity of the mimosa.

EDMOND PETIT

GRAND LIERRE & PETIT LIERRE

tissus & papier peint - fabric & wallpaper

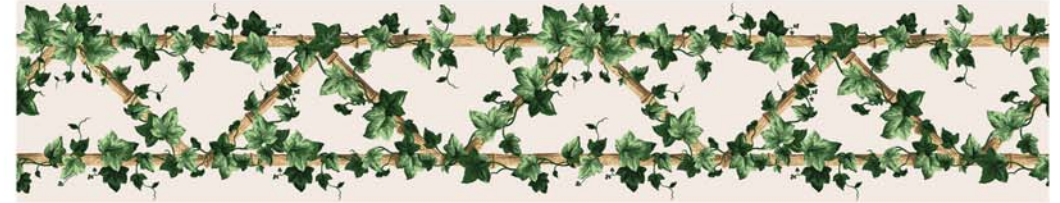
Jean-Paul Beaujard, partageant sa vie entre Paris et New York, connu Madeleine Castaing, grand admirateur il ne cesse de lui rendre hommage en utilisant ses tissus dans ses projets de décoration d'intérieur.

Le lierre est un clin d'oeil à la décoratrice du XXème siècle, qui était une grande naturaliste, et jouant sur les jardins d'été/ jardins d'hiver.

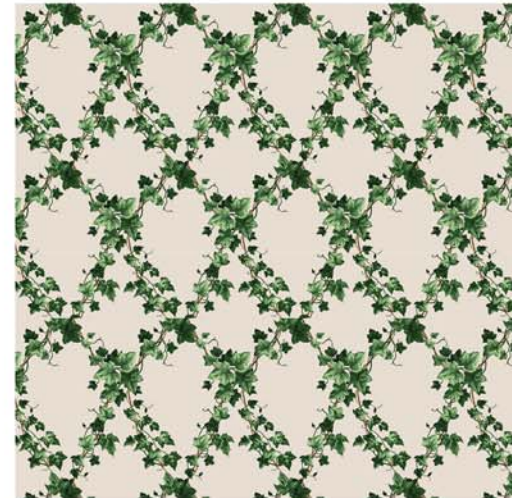
Inspiré par le treillage de jardin, où lierre et bambou forment une composition régulière. Le motif s'adapte à toutes les surfaces et aux différentes échelles, selon si l'on choisit Petit Lierre ou Grand Lierre.



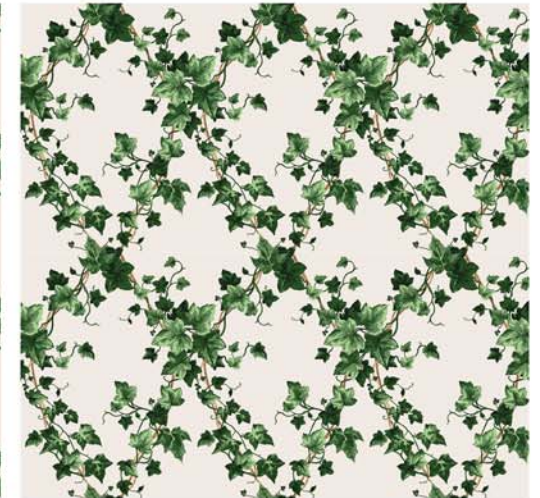
RM162 Frise lierre simple - papier peint



RM163 - Frise lierre double - papier peint



Petit lierre 15645 - tissu
Petit lierre RM161 - papier peint



Grand lierre 15646 - tissu
Grand lierre RM160 - papier peint

Jean-Paul Beaujard, who divides his time between Paris and New York, knew Madeleine Castaing, a great admirer who continually pays homage to her by using her fabrics in his interior design projects.

The Lier motif is a wink to the 20th-century decorator, a great naturalist who played with the concepts of summer and winter gardens.

Inspired by garden trellises, where Lier and bamboo form a regular composition, the pattern adapts to all surfaces and different scales, depending on whether Grand Lierre or Petit Lierre is chosen.

EDMONDETIT

DIGITALES tissus & papier peint - fabric & wallpaper

Inspirée de ces fleurs aux longues tiges, la collection Les Digitales apporte avec élégance une atmosphère anglaise à nos intérieurs. Dessinée avec talent et précision, on peut admirer leur floraison en clochettes aux douces teintes de mauve et de violette. Ici on trouve le juste équilibre entre la référence botanique et l'aspect décoratif.



Digitales 15647 - tissus
Digitales RM164 - papier peint



Inspired by these long-stemmed flowers, Les digitales collection brings elegantly an English atmosphere to our interiors. Drawn with talent and precision, its lovely to admire their blossoming in a bell-shaped with sweet tones of mauve and violet. Here, the perfect balance is struck between botanical reference and decorative appeal.

EDMOND PETIT

VELOURS BRAGANCE 15644

Le Bragance New, est la nouvelle qualité du velours de lin Bragance. Chic et intemporelle, il convient aussi bien pour les rideaux que pour le revêtement des sièges et fauteuils. Avec ses 26 couleurs à l'élégance sobre, il habille nos espaces avec poésie.

Bragance New is the latest quality of Bragance linen velvet. Chic and timeless, it's suitable for curtains as well as upholstery for chairs and armchairs. With its 26 subtly elegant colors, it adds a touch of poetry to our spaces.

26 coloris - Largeur / Width : 140 cm - Poids / Weight : 570 gr/m²

Composition / Content : 60% CO 40% LI - Poil / Pile : 100 % LI



VELOURS LOVER 15610

Le Lover est un velours de mohair très résistant, idéal pour les fauteuils et canapés aux formes organiques. Mais aussi pour les fauteuils traditionnels, coussins et plaids. Le poil tourné vers le haut lui donne un aspect de fourrure. Une nouvelle palette de couleur inspirante aux doux tons grisé et nude invitent à la créativité.

Soft and fluffy, the Lover is a highly durable mohair velvet, ideal for organically shaped armchairs and sofas. It's also suitable for traditional armchairs, cushions, and throws. The upward-facing pile gives it a fur-like appearance. A new, inspiring color palette with soft grey and nude tones invites creativity.

20 coloris - Largeur / Width : 140 cm - Poids / Weight : 868 gr/m²
Composition / Content : poil / pile 100% WM - dos / base 100% CO

EDMONDETIT

VELOURS JOYCE 15643

Rencontre entre innovation et tradition.

La tradition du velours de coton dont on ne se lasse pas, est avec Joyce, une voie vers l'innovation. Avec ses couleurs pulpeuses et joyeuses, le Joyce fera vibrer nos intérieurs.

A meeting of innovation and tradition.

The timeless tradition of cotton velvet, with Joyce, is a path to innovation. With its vibrant and joyful colors, Joyce will bring a lively energy to our interiors.

27 coloris - Largeur / Width : 140 cm - Poids / Weight : 430 gr/m²
Composition / Content : 82% CO 12% PES 5% CV



VELOURS SUBLIME T431

Sublime velours, est un nouveau velours non feu, idéal pour les espaces publics. Son effet de brillance, apporte un éclat singulier aux mobiliers vintage et contemporains ainsi qu'aux double-rideaux. Avec ses 19 couleurs audacieuses à l'aspect glossy, la collection nous donne la possibilité d'habiter des intérieurs qui se libèrent, et exprime une nouvelle tendance chromatique.

Sublime Velvet is a new fire-retardant velvet, ideal for public spaces. Its glossy finish adds a unique brilliance to vintage and contemporary furniture, as well as double curtains. With its 19 bold, glossy colors, the collection allows for more liberated interiors and expresses a new chromatic trend.

25 coloris - Largeur / Width : 140 cm - Poids / Weight : 500 gr/m²
Composition / Content : 100% PES NF M1



EDMOND PETIT

23 rue du Mail 75002 Paris
33 1 40 13 83 44
showroom@edmond-petit.com

edmond-petit.com