



RAYURE BRODERIE

DESIGNER : MADELEINE CASTAING

DESIGNER : MADELEINE CASTAING

RÉFÉRENCE : 18490 - 18497

REFERENCE : 18490 - 18497

NOMBRE DE COLORIS : 8

COLOURS NUMBER : 8

COMPOSITION : 55% ACRYLIQUE
24% COTON 14% LAINE 7% POLYESTER

CONTENT : 55% ACRYLIC
24% COTTON 14% WOOL 7% POLYESTER

LARGEUR : 135 CM

WIDTH : 135 CM

POIDS : 530 GR/M²

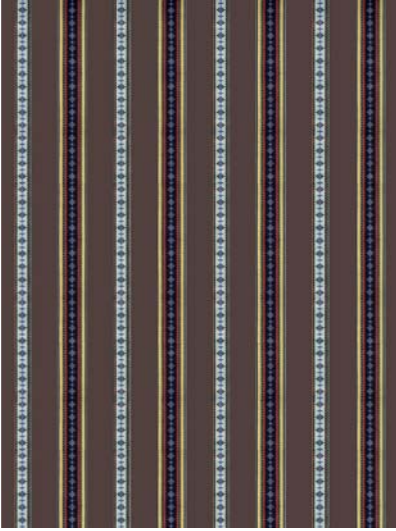
WEIGHT : 530 GR/M²

QUALITÉ : SIÈGE - TENTURE MURALE

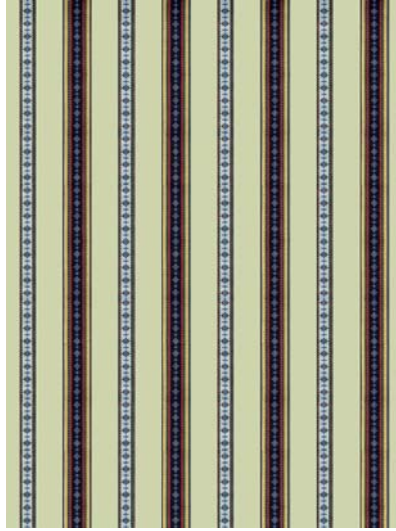
QUALITY : SEAT - WALL HANGING

EDMOND PETIT

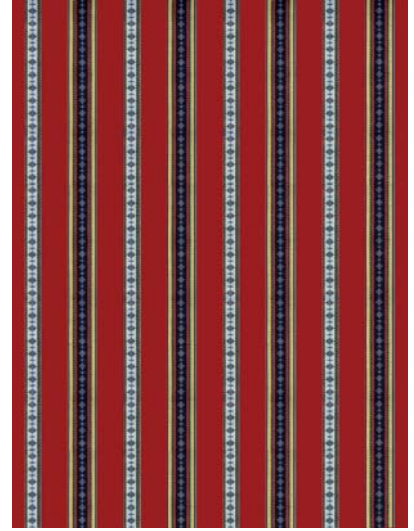
PARIS



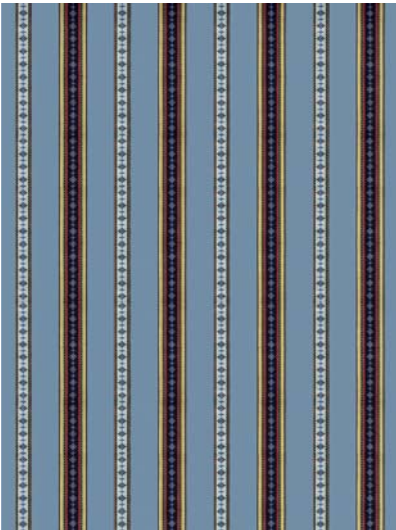
Rayure Broderie - brun - réf : 18490



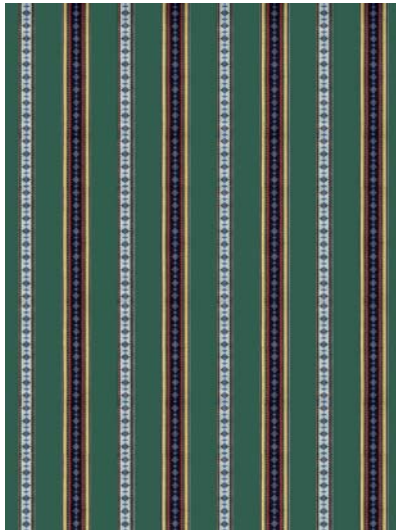
Rayure Broderie - jaune - réf : 18491



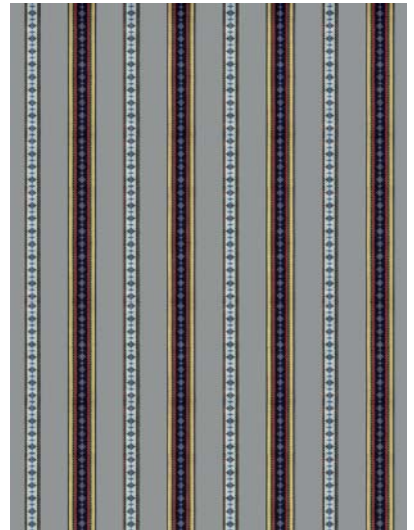
Rayure Broderie - rouge - réf : 18492



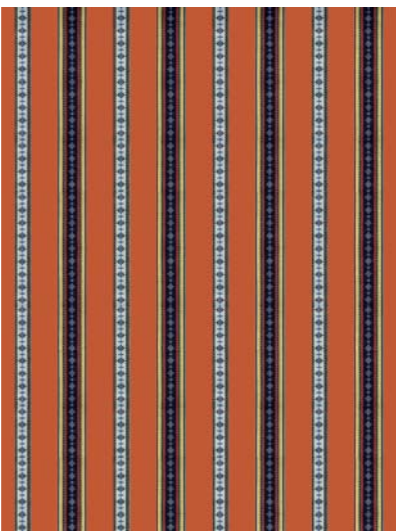
Rayure Broderie - bleu - réf : 18493



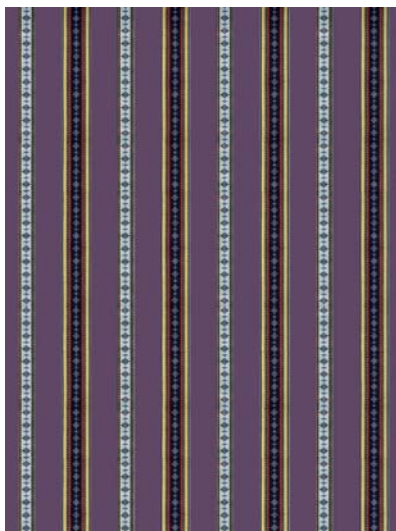
Rayure Broderie - vert - réf : 18494



Rayure Broderie - gris - réf : 18495



Rayure Broderie - orange - réf : 18496



Rayure Broderie - aubergine - réf : 18497